

金子商会はお客様に  
三つのゼロをご提案

- ・在庫コスト ゼロ
- ・現場待ち時間 ゼロ
- ・現場の不満 ゼロ

# がんばれ！ 設備店さん

快適な暮らしは快適な現場作業から

**営業時間 祭日も営業中**  
月曜日～土曜日 朝8時～夕方5時  
祭日 朝8時～12時(午前中のみ)  
(祭日の配達業務は行っておりません)  
日曜日は休業日とさせていただきます。

〒751-0859  
山口県下関市川中本町2-7  
株式会社金子商会 金子義亮

電話番号 083-253-1138  
ファックス 083-253-2243  
ホームページ <http://kanekoshoukai.net/>

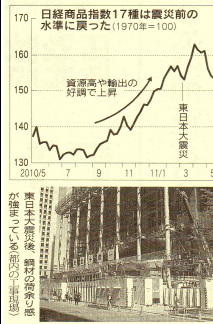
2011年  
**5**月号

●「どうすればいいんだろう。今年の売上げのメドが立たない」

私が読んでいるメールマガジンで武沢信行さんという方が発行されている「がんばれ社長」というものがあります。そのなかで、今回の震災に対して、どう対処すべきかが話題になっていたもので、一部を紹介いたします。(以下引用)

三月十一日に東日本を襲った大震災。早くも三ヶ月近くが過ぎようとしています。私たちの業界でも計画していた着工が先延ばしになったり、中止になったりという影響があるようです。

## 産業素材価格 頭打ち



鋼材、東鉄7カ月ぶり値下  
震災で内需急減

国内産鋼材の価格に頭打ちの傾向が出てきた。電線鋼材の東鉄は16日、一般鋼材の神鋼が7月以降に値下げを表明。昨年暮れ以降に値上げが相次いでいる鋼材は反動で値上げしている。東日本震災後、建設業の需要が落ちたことが理由である。後継需要の本格化は時期が分るが、建設業の需要はしばらく停滞する見込みだ。

東鉄は、一般鋼材向けの100円、電線鋼材の巻延1トン、巻計6月契約価格をベースに、7月以降の3月の中止を理由に、5.8%引き下げ、主7000円と定めた。

また、神鋼は5月の巻計価格をベースに、日本鉄鋼連盟による月別の巻計1トン当たりの巻延価格の引き上げに追随して、鋼材の価格が引き上げられる見込みだ。

震災から三ヶ月が過ぎました。

### 日本経済新聞

平成23年5月17日版より

見出しは頭打ちですが、内容は…  
「合成樹脂はメーカーの値上げで今後も上昇する可能性がある」  
「震災直後のように『製品の入荷時期がわからない』ということは減った」  
「被災地の復興工事などは来年度以降に本格化する見通し」とのこと

いこと、関西にある住宅会社の社長がこぼす。震災の影響で住宅部材の生産が追いつかず、今着工している住宅の完成引き渡しが来年になってしまおうという。極端な話、給湯器ひとつ間に合わないだけでも家は完成しない。だから今年はお金が入ってこないかもしれない。過去のどんな不況でもここまでひどくはなかったと表情が硬い。ある意味で、日本中が被災地の様相だ。

●「戦後の焼け野原から復興したときも、きつとこんな状態から始まったのでしょね」と住宅の社長。どうやって売

上を作っていけばよいのだろう。それに、当面の資金繰りが不安で夜も安眠できない状況だろう。

●そんな時は二正面作戦が必要となる。

一つは短期的な資金手当。しばらくの間はこれでやっていけるという安心感をもちたい。銀行や公的機関にアプローチし、必要な資金調達をしてもらう。

●もし銀行や公的機関から借りられなくなったらどうするか。商工会議所などにある経営相談窓口に行つて相談しよう。あるいは、事業再生の専門家に会いにいつて、まずは無料相談にのつてもらおう。事業再生家の出番は、倒産直前なのではない。銀行からお金が借りられなくなったり、社会保険や税金の支払いが滞るようになってきたときに彼らの出番なのである。早めに相談して、まず気持ちだけでも軽くなることとが肝心だ。

●もう一つの作戦は黒字体質づくりである。キャッシュアウト、つまり資金流出を止めて、資金流入の流れに引き戻すのだ。まず、今日一日のコストを把握しておく。月間経費を二十二日で割れば一日の経費がでる。それを上回る粗利益を今日稼ぐことができているか？毎日それをチエックし、日計表に記録を付けていこう。週合計で勝ち越し(三勝二敗)を目指すのだ。

●確実に黒字がでる状態になるまで、社長みずから毎日日計表をつけてから帰る。その日課は、仕事を作つて売上げを作るんだという決意を日々新たにするためである。そうすれば、自ずと知恵もわいてくるし、情熱もたぎってくるものだ。(こゝまで)

電気代・ガソリン代などいろいろな価格も上昇しそうです。弊社にも塩パイプの原料樹脂メーカーから値上げの知らせがいくつかきています。夏ごろには様々な住宅資材の値上げが予想されます。

見積をする時には価格上昇分を計算に入れておく必要もありそうですね。

金子商会代表 金子義亮

〒751-0874

下関市

設備 御中

TEL:083-25-

FAX:083-25-

株式会社 金子商会

〒751-0859

山口県下関市川中本町2番7号

TEL:083-253-1138

FAX:083-253-2243

西中国信用金庫 かじぐり支店 普通預金 (71489)

山口銀行 綾羅木支店 普通預金 (86559)

年 月 日締切

下記の通り御請求申し上げます

前回御請求額	今回御入金額	繰越金額	今回御買上額	消費税額	御買上合計額	今回御請求額	
年月日	伝票No.	内 訳		数量	単 価	金 額	備 考
■現場名 現場名なし							
07/06/08	117305	付ッス カートリッジ	A-311-20	1 個			
		【立替運賃】		1 式			
		【引 取 値 引】					
		受領者: 様					
							*伝票計* 消費税:
			□現場 合計□				消費税:
■現場名 邸 清末千房							
07/06/26	118205	SUS T字足	25X50	19 個			
		SUS 立管バンド(足なし)	20A	19 個			
		【引 取 値 引】					
		受領者: 様					
							*伝票計* 消費税:
07/06/27	118206	ブッシュロックII 保温付 青	PL13JHB5	1 巻			
		ブッシュロックII 保温付 ピンク					
		ブッシュマスター コネクターエルブ	CE 13J	11 個			
		保温筒(サモード) 直	20 A	19 本			
		保温筒(サモード) エルブ		1 個			
		粘着テープ(白) 20巾	19WX20M	3 個			
		三栄 洗濯機排水トラップ	H500	1 個			
		受領者: 様					
							*伝票計* 消費税:
07/06/28	118305	保温筒(サモード) 直	20 A	11 本			
		【引 取 値 引】					
		受領者: 様					
							*伝票計* 消費税:
			□現場 合計□				消費税:
							返品
■現場名							
07/06/04	116976	HI.ビニール継手 L	13	10 個			
		HI.ビニール継手 L	20	10 個			
		HI.ビニール継手 インサートVS	13	1 個			
		水栓柱 VP入 マエザワ ミカゲ	900L	1 本			
		水栓柱用SUSカゲガード	70MM	1 個			
		キ一式万能水栓	K11Q	1 個			
		SDS プラスビット S4 110MM	3.4M/M	1 本			
		【引 取 値 引】					
		受領者: 様					
							*伝票計* 消費税:
07/06/05	117086	散水栓BOX JS-3	JOT0	1 個			
		シールテープ	15M	10 個			
		受領者: 様					
							*伝票計* 消費税:
07/06/26	118204	持出しニップル	75PX75T	1 個			
		メッキ付継手 エルブ	13	2 個			
		メッキ付継手 ストリートエルブ	13	1 個			
		両社 給水管	13X200	1 個			
		両社 給水管	13X370	1 個			

現場ごとに、ひとまとめにして印刷されます。

# 請求書が変わりました

金子商会では先月から請求書の様式を変えました。当社のお客様である水道工事店向けのフォーマットとなっております。

- 主な変更点は三つです。
1. 現場ごとにひとまとめにして計算しています。現場別にデータを並び

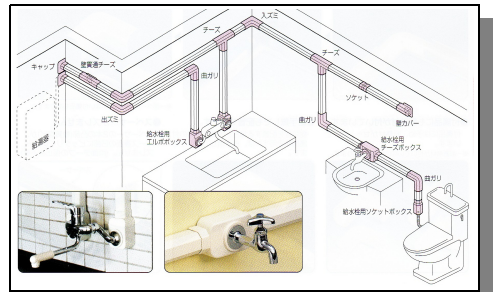
替えているので、お客さまがいちいち自分で計算する必要がないと思います。(現場名はかならずご注文時にお伝え下さい)

2. 以前は表紙と明細書が別々だったものを一つにまとめました。

3. 明細書が多くなりすぎないようにひとまとめにしました。

ご要望がある場合は、以前の様式(請求書の表紙と明細書・納品書)でも発行できますのでご連絡ください。

## リフォームダクト好評発売中!! 各種部材在庫しております



# 水道用ポリパイプ 切売始めました！

水道用二種二層管  
PEパイプの  
切売を始めました。

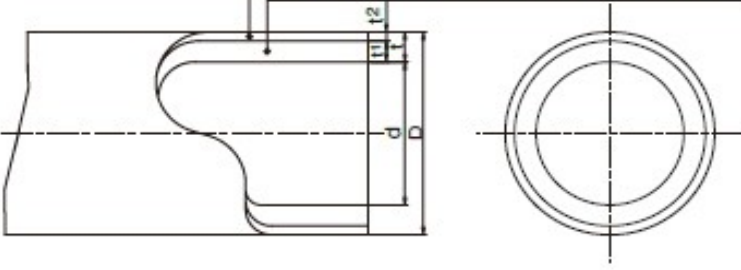
今まで30メートルの巻物  
でしたが、今月より、11



メートルからの切売を始め  
ました。  
13Aサイズ、20Aサ  
イズともござい

(商品はイノアックの  
アイポリ二層管になりま  
す。)

外層：ポリエチレン樹脂 (カーボンブラック含有)  
内層：ポリエチレン樹脂 (ナチュラル層)



# 設備工事の基礎知識 継手色々

## MR継手

●銅管用のメカニカル継手  
ステンレス鋼管・銅管兼  
用型の継手です。



袋ナットの締付けにより  
スリーブが管に圧着するこ  
とによって、流体のシール  
および管の抜出しを阻止す  
る圧縮式の管継手です。  
施工に特殊工具を必要と  
しません。  
適応サイズは15A・2  
0Aの二種類を在庫してお  
ります。(規格は25Aま  
であります)  
継手の種類は、エルボ、

ソケット、チーズ、メス  
アダプター、オスアダプ  
ター、異径ソケット(2  
0×15)、異径エルボ  
(20×15)、異径  
チーズ(20×15)を  
在庫しております。  
ろう付けでの施工が困  
難な現場でのご利用がオ  
ススメです。



メーカー名は株式会社  
リケンになります。

金子商会では、随時在  
庫の見直しを行っていま  
す。日常的に使われてい  
る継手、在庫として置い  
ておいて欲しい商品があ  
りましたら、ご連絡下さ  
い。

## 「言葉で説明できん！」

そんな時は

g@kanekoshoukai.net

写真メール掲示板を  
ご利用下さい

複数写真を送るときは

info@kanekoshoukai.net

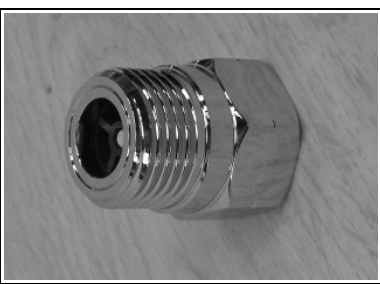


に送信してください。

## 狭いところに

小サイズ逆止弁

食器洗浄機や浄水器の  
逆止弁として最適！  
配管スペースをスッキリ  
させたい時に便利です。  
常時在庫しております。



# 今日のおすすめ情報

いつもお世話になっております。このコーナーでは、金子商會に常時在庫している便利な部材資材などについて情報発信しています。

## ■保温ライトジョイント

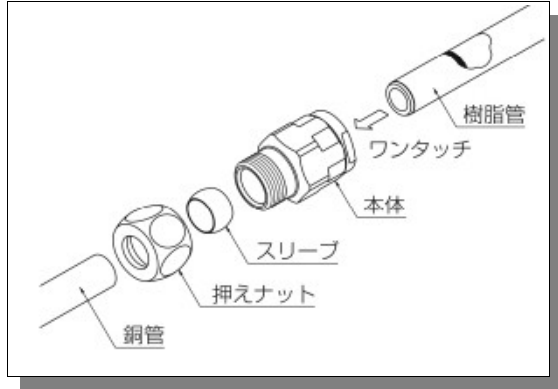
エルボタイプ



インアックの、エルボタイプの配管保温材です。サイズは16Aになります。ワンタッチで取り付けることができます。

## ■銅管×架橋ポリ変換継手

銅管と架橋ポリエチレン管を接続するための継手です。



22.22サイズの銅管を13Aサイズの架橋ポリエチレン管に変換することができます。在庫品として常時準備しております。(メーカーはオンダ)

## ●TOTTO翌日出荷へ

衛生器具・水栓金具メーカーのTOTTOでは、4月より、コスト削減のため翌日出荷体勢となりました。朝一番の注文であつても翌日の出荷となります。納期管理にご注意下さい。

# のんびり日記

今月も金子商會をご利用いただきありがとうございます。ございます。

連休は結局近場へでかけました。

宇部の常磐公園です。

常磐公園といえ、白鳥や黒鳥がたくさんいる溜池なのです。

しかし、昨年の鳥インフルエンザのために全ての鳥が殺処分されてしまいました。

沢山の鯉と、鴨やカイツブリ(小型の鴨)だけが泳いでいました。非常に寂しいものです。深坂の溜池の白鳥が増えたら少



し引越すといいいのではないかなと思いました。

池はそのような感じでしたので、そこそこにしておいて、となりの遊園地であそびました。長女の背丈は112センチありますが、次女は90センチほどしかないので、ほとんどの遊具を利用することができませんでした。残念。

次女は5歳にしては少し小柄なので、小学校に上がる頃までには、もう少し伸長が伸びると



いいなと思っております。長女は今年小学校二年生になりました。だんだん挑戦することも増えてきたみたいです。

本格的なジェットコースターに初めて今回自分から「乗ってみたい」といいました。

さすがに一人では乗れませんでしたが、一緒に楽しみました。終わったあとで「もう一回乗る？」と聞いたら「もういい」と答えましたけど(笑)

金子商會代表 金子義亮