

金子商会はお客様に
三つのゼロをご提案

- ・在庫コスト ゼロ
- ・現場待ち時間 ゼロ
- ・現場の不满 ゼロ

がんばれ！ 設備店さん

快適な暮らしは快適な現場作業から

営業時間 祭日も営業中
月曜日～土曜日 朝8時～夕方5時
祭日 朝8時～12時(午前中のみ)
(祭日の配達業務は行っておりません)
日曜日は休業日とさせていただきます。

〒751-0859
山口県下関市川中本町2-7
株式会社金子商会 金子義亮

電話番号 083-253-1138
ファックス 083-253-2243
ホームページ <http://kanekoshoukai.net/>

2015年
1月号

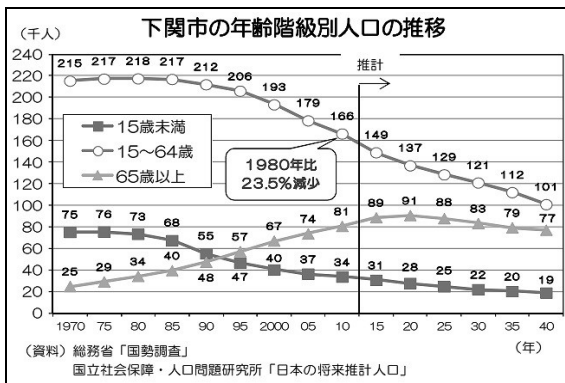
年が明け、一月も後半に入りました。あらためて新年のご挨拶申し上げます。

二〇一五年は阪神淡路大震災から二〇年、日航機墜落事故から三〇年、終戦から七〇年、日露戦争から一〇年、日清戦争から二二

明けましておめでと〜うございます 本年もよろしくお願ひ致します

〇年、大阪夏の陣から四〇〇年という、いろいろ節目の年ですね。

それから二〇年前一九九五年の十月に放送開始されたTVAアニメ「新世紀エヴァンゲリオン」の物語の



舞台も二〇一五年でした。巨大人型兵器はまだ登場していませんが、人型四脚ロボットが一億二千万円でインターネットで販売される世の中にはなってきました。

一方、下関市では、二〇〇五年に約二十九万人いた人口が二〇二五年には約二十四万人となることと予想されています。

また二〇二〇年には高齢者人口がピークを迎え、およそ十人に四人が六五歳以上になると見込まれています。

当市では今年「空き家の適正管理に関する条例」が交付されて三年が

経過します。この条例は簡単にいうと「空き家・空き地の所有者は、近隣住民の迷惑にならないように管理しなければいけませんよ」という意味です。もし、行政が強制的に空き家などを撤去した場合、更地となった土地にはその後毎年高額な固定資産税が課されることとなります。

ですから、節税のためにアパートや貸家への建て替えもそれなりに増えていくと予想されます。

竹崎町の市営アパートが建設着手されたのが一九六〇年、多くの建物が築五〇年を超え老朽化しています。それと同時に傾斜居住地(丸山町や笹山町・上新地など)では、人口減少がハーパーズで進んでいます。

一〇年後には物理的に居住不可能になる地域もさらに増えていくと考えられます。

一方、新伊倉地区では新しい道路も開通し、北バイパスも開通予定です。一〇年後の下関市がどう変わっていくのか、今一度よく考えていきたいと思えます。

金子義亮

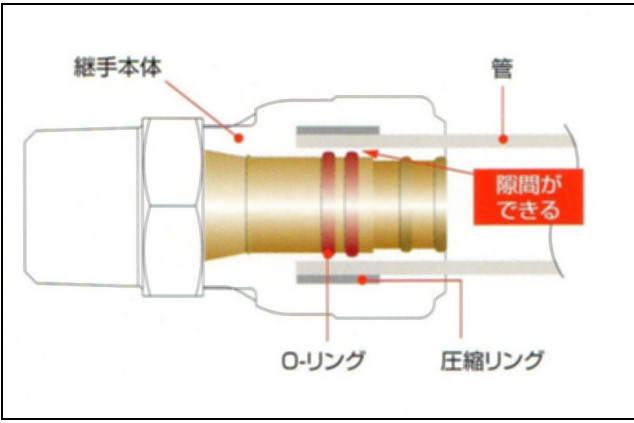
水道設備の基礎知識

ポリブテンと架橋ポリエチレン

16A以上の継手は
共通ではありません

プッシュユマスターなどの
ポリブテン管用継手と
エスロペックスなどの架
橋ポリエチレン管用継手
は、10A・13Aサイ
ズは共通の物が使用でき
ます。

しかし、16A・20
A以上のサイズの場合、



■エスロカチット継手に適合する架橋ポリエチレン管規格適合表

種類 サイズ	一般用架橋ポリエチレン管 (JIS K 6769 PN15)	水道用架橋ポリエチレン管 (JIS K 6787)	床暖房用架橋ポリエチレン管 (JIS K 6769 PN10)
10A	○	○	○
13A	○	○	○
16A	○	×	×
20A	○	×	×

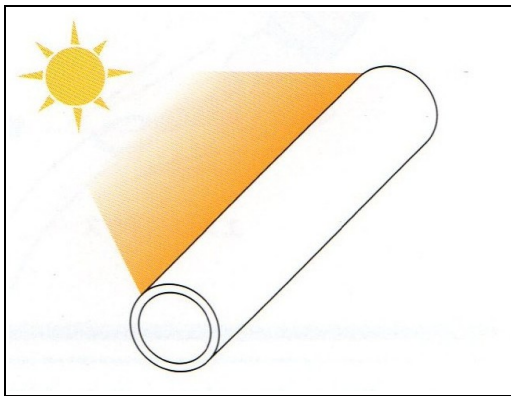
●エスロカチット継手は、適合外(×)の管種には使用しないでください。
(適合外の管については専用の継手が有りますので、別途ご相談ください。)

別々の継手でないと、使
用出来ません。現場でパ
イプに差し込むときに初
めて気がついて「しまっ
た！工事ができない！」

ということがよくありま
す。十分に気をつけま
しょう。

エスロカチット継手に架
橋ポリエチレン管（JS
SのT60215の一種
管）に適合していない管
を使用すると、管肉厚や
内径が異なるので、圧縮
リングを絞めつけてもO
リングが圧縮されず漏水
の原因となります。（上
図参照）

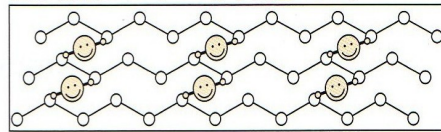
怖い紫外線劣化 について



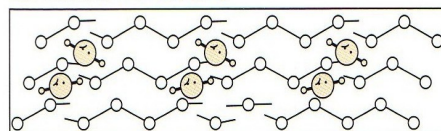
ポリブテン管（プッ
シユロックなど）や架橋
ポリエチレン管（エスロ

ペックスなど）は、太
陽光によって、外観の
変色や亀裂、強度の著
しい低下をおこし、破
損する可能性があります。

通常（架橋ポリエチレン分子構造モデル）



紫外線照射による劣化時



一般にプラスチック
は光や熱のエネルギー
で劣化します。

また太陽光の中
でもっとも劣化作用が強
いのが紫外線です。プ
ラスチックの光による
劣化に対して紫外線が
もっとも影響を与えて
いると考えられます。

ポリブテン管や架橋
ポリエチレン管の場合
も同様に太陽光に暴露

現場の写真・位置
情報など、お気軽に
こちらからどうぞ→

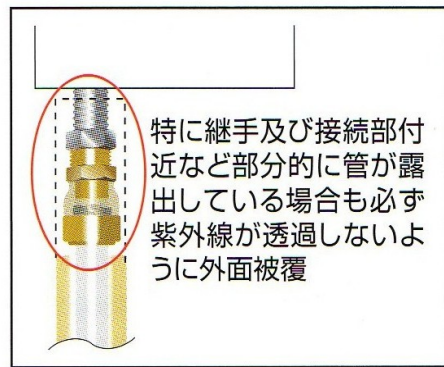
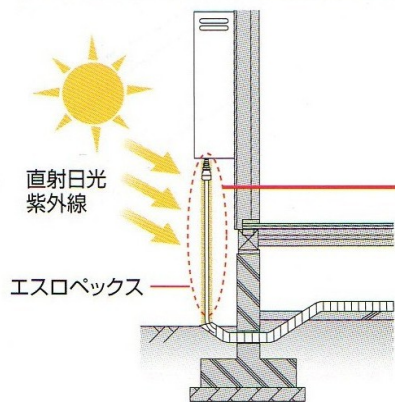
金子商会
LINE アカウト



紫外線対策

架橋ポリエチレン管な
どを屋外露出配管するこ
きの対策として、紫外線
が透過しないように

（直射日光を浴びるこ
と）されると分子構造に
変化が生じます。紫外線
と空気中の酸素が反応す
ることで樹脂の酸化反応
が進み極端な劣化が進み
ます。また継手の樹脂部
分でも同様に劣化が進み
ます。



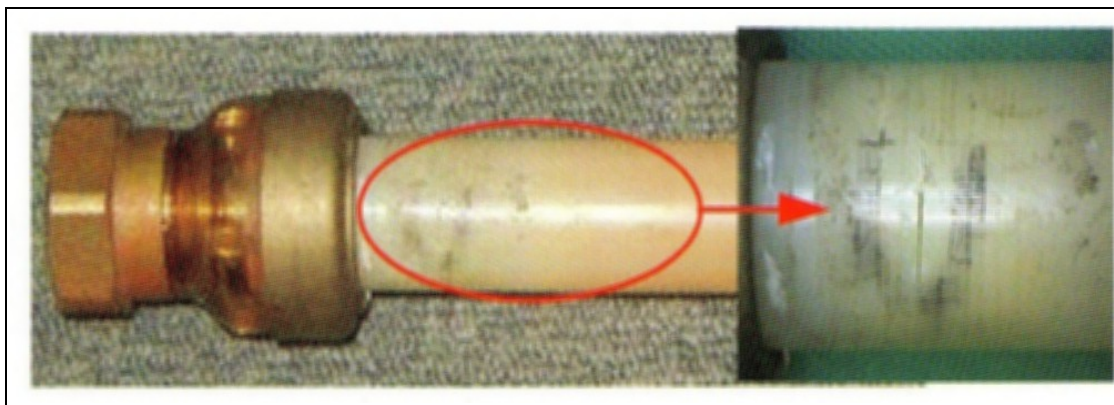
エスロベックスの場合、管の材質が柔軟なため、凍結しても伸びて膨張が吸収されるので、一々二回程度では破壊に至る場合は少ないのですが、凍結と融解が何度も繰り返されると、管が徐々に膨らんでいきます。この繰り返しで性質が変わり破壊してしまうこともあります。

管内水の凍結が何度も繰り返されると、管の膨張が発生します。水が凍結すると体積が膨張します。その体積は計算上9%となります。その結果、管内の圧力が25MPaに上昇します。このような高圧になると金属管でも管が破壊してしまいます。

樹脂管と凍結

- ・ 管に外面被覆を施す。
- ・ 継手部分に外面被覆を施す。

という仕上げを必ずしなければなりません。



屋外配管を行うときは、凍結のおそれがある場合は、保温チューブやテープ・シーリングソケットなどを使用して、管と継手の接続部を十分に遮光仕上げを行いましょ。

MR継手

● 銅管用の

メカニカル継手



ステンレス鋼管・銅管兼用型の継手です。

袋ナットの締付けによりスリーブが管に圧着して、流体をシールおよび管の抜出しを阻止する圧縮式の管継手です。

施工に特殊工具を必要としません。

適応サイズは15A・20Aの二種類を在庫しております。(規格は25Aまであります)

継手の種類は、エルボ、ソケット、チーズ、メス

アダプター、オスアダプター、異径ソケット(20x15)、異径エルボ(20x15)、異径チーズ(20x15)を在庫しております。ろう付けでの施工が困難な現場での利用がオススメです。



メーカー名は株式会社リケンになります。

金子商会では、随時在庫の見直しを行っております。日常的に使われている継手、在庫として置いておいて欲しい資材がありましたら、ご連絡下さい。

お知らせ

■嵩上げパイプ

VU-KPS

「GLの高さが変わったのであと3センチ上げたい！」そんな時に便利な部材です。



立上り管の外側に被せるタイプになります。切断のため外周面に10ミリほどの深い溝がついています。切断面が内側からも見えやすいように透明タイプになつています。200と150の二種類を在庫しています。

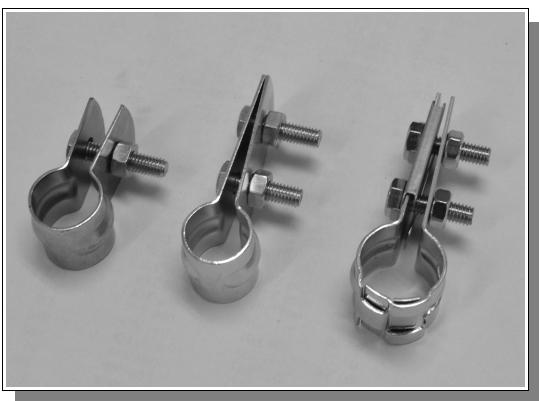
■立管バンド

VP13用

在庫あります

立管バンドは呼び15Aの

他に、VP13用のサイズも在庫しております。



写真は右より 15A用、VP13用立管バンド、VP13用吊バンド(ターンバックルなし)です。樹脂製サドルバンドも鋼管用、銅管用、塩ビパイプ用ととりそろえております。ご注文の時にご指定ください。

このコーナーでは、金子商會に常時在庫している便利な部材・資材や新商品についてお知らせします。

在庫希望の商品情報がございましたらご連絡ください。

のんびり日記

今月も金子商會をご利用いただき、まことにありがとうございました。ありがとうございます。

年末年始はどうお過ごしでしたか？我が家では年末に、娘の小学校の友だちと一緒に北九州のアイススケート場へ行きました。



(C)株式会社金子商會

冬休み中にもう一度行きたくったのですが叶いませんでした。私は元日の夜から調子を崩し、二日は熱

が出て、丸一日布団の中で寝込んでおりました。今年のお正月はそんなわけでお出かけもほとんどありませんでした。



(C)株式会社金子商會

元旦に映画を見に行ったのでその時に感染したのかもかもしれません。小学校の冬休みが終るころ長女もインフルエンザA型に感染して連休も家にこも



もっておりまして。冬休みは家族でカラオケに行ったくらいのものでした。



(C)株式会社金子商會

十七日は次女の九歳の誕生日でした。今年も次女は四年生、長女も六年生になります。一〇年後は長女は二二歳、次女は一九歳、そして私は五八歳です。最近四十肩であまり腕が上がりにません。運動不足を否めません。まだまだしっかり働かないといけないので、日々の健康管理と運動不足の解消を目指して、頑張っていかななくてはなりません。足腰を鍛えて十年ぶりにスノボにも挑戦したいと考えています。

ということ今年もよろしくおねがいします。

代表 金子義亮