

金子商会はお客様に  
三つのゼロをご提案  
・在庫コスト ゼロ  
・現場待ち時間 ゼロ  
・現場の不満 ゼロ

# がんばれ！ 設備店さん

快適な暮らしは快適な現場作業から

営業時間 祝日も営業中

月曜日～土曜日 朝8時～夕方5時

祭日 朝8時～12時(午前中のみ)

(祝日の配達業務は行っておりません)

日曜日は休業日とさせていただきます。

〒751-0859

山口県下関市川中本町 2-7

株式会社金子商会 金子義亮

電話番号 083-253-1138

ファックス 083-253-2243

ホームページ <http://kanekoshoukai.net/>

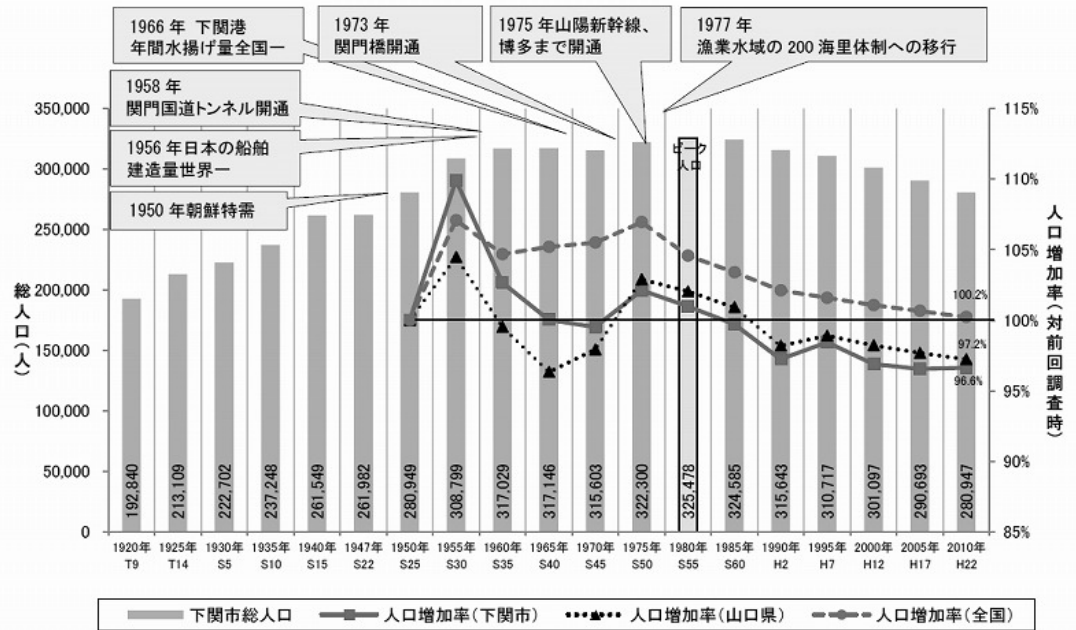
2016年  
**8**月号

平成27年10月に下関市総合政策部企画課が「下関市人口ビジョン」という資料を発行しました。70ページにわたって下関の人口動態を詳しく説明しています。

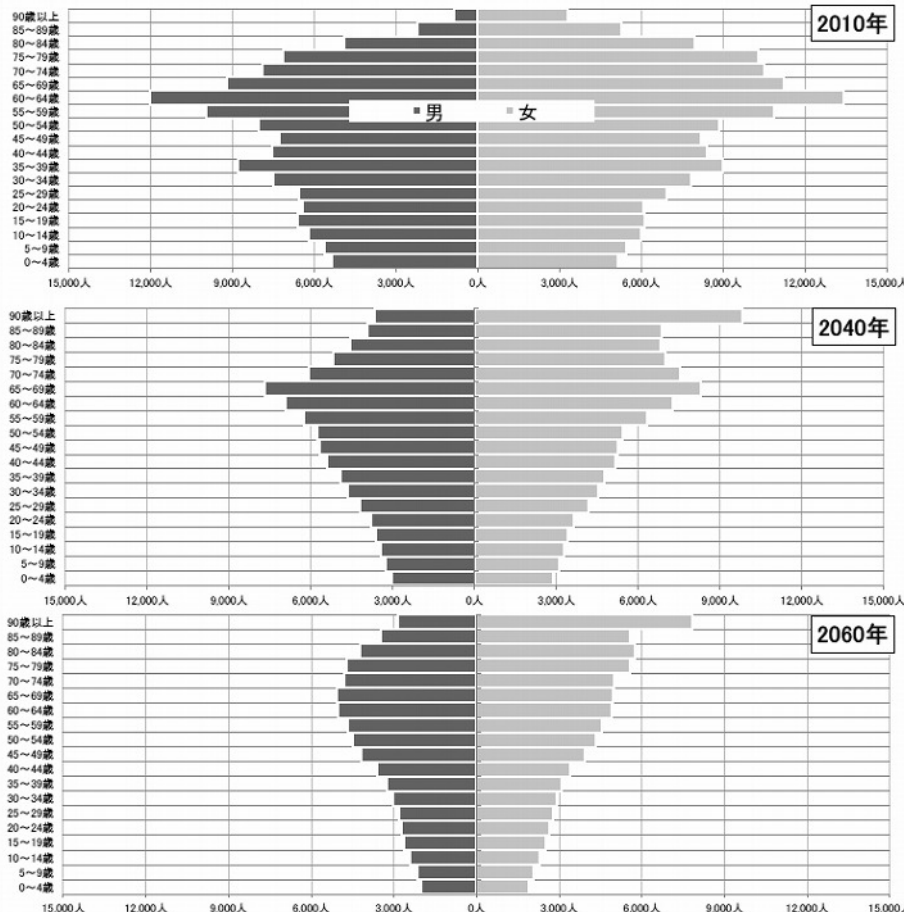
このPDFファイルはインターネットで公開されているので誰でも読むことができます。

国税調査によると下関市においては1980年の32万5千人をピークに人口減少が続いており、現在は1950年の水準にまで人口が落ち込んでいるそうです。2040年までに若年女性が半減すると「消滅

図表 1-1 下関市総人口(2015年現在の市域)の推移



図表 2-5 男女別、年齢5歳階級別人口



可能性都市」に該当するのですが、下関市は48.4%とギリギリの数字であり、危機的な状況にあるということです。



上の写真はトルコのカヤコイという廃墟の町の写真です。1923年まではキリスト教徒のギリシア系トルコ人が住んでいたそうです。

「消滅する」というのは、このように都市そのものが「廃墟」化するというふうにと考えるとより理解できると思います。

上のグラフを見ると下関市では60年～80年頃が一番景気が良かったと思われる。このころの人口ピラミッドはまさしくピラミッド形だったのですが、2015年 2040年 2060年には逆ピ

資料) まち・ひと・しごと創生本部事務局「将来推計用ワークシート」を基に作成

ラムッド形の人口構成になっています。一貫して出生数は減少、死亡数は増加していて、1992年に死亡数が出生数を上回り自然減に反転。以降、自然減のマイナス幅は拡大中です。自然増が社会減を上回ったのが1992年で、若者の流出により出産可能女性の割合が減ったり、未婚率も上昇したことも人口減少に拍車をかけています。

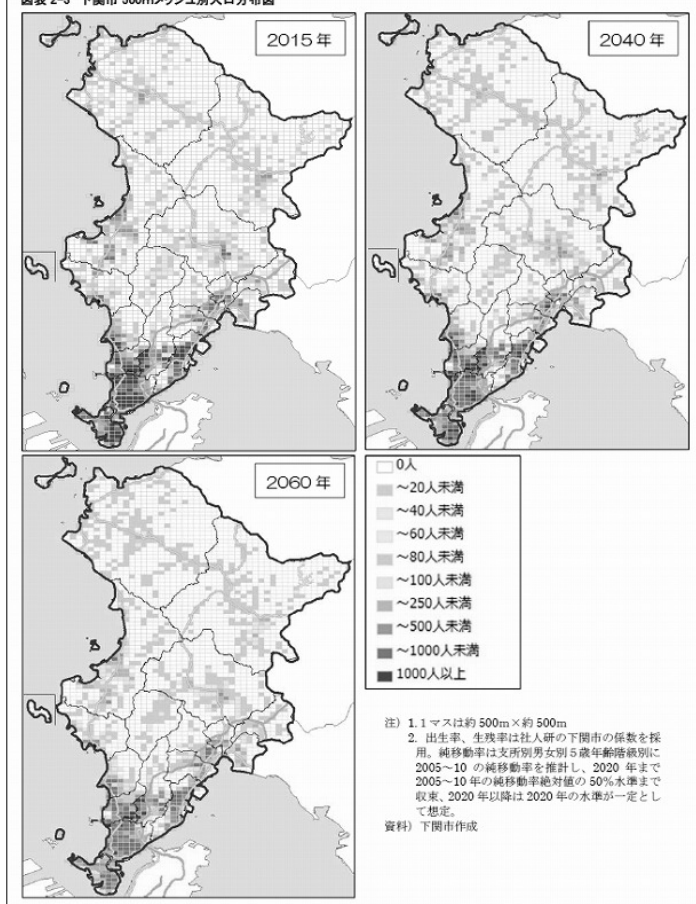
下関市の人口減少の傾向は

- ① 65歳以上人口がピークになる2020年まで
- ② 65歳以上人口が減少しつつも2010年比で100%以上を維持する2030年まで
- ③ 65歳以上人口が2010年比で100%以下になる2030年以降

の3段階に分けて考えることができ、国の「長期ビジョン」によると「②と③段階」では人口が急激に減少するとされており、下関市では2020年以降、人口が急減していくと考えられます。

下の地図は人口の推計結果を地図に落とし込んだものです。2015年2040年2060年とじわじわと人口が減少していく様子がわかります。(カラーの原稿を白黒に変えたのでわかりにくくもうしわけありません)

図表 2-3 下関市 500mメッシュ別人口分布図

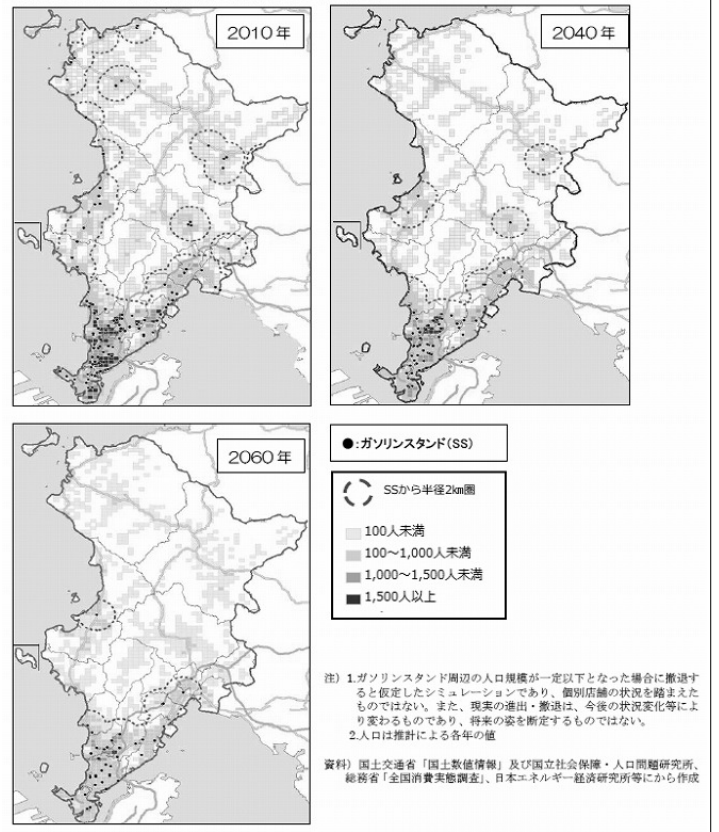


また国土交通省によると2050年には人口減少の進行により住む人がいなくなる地域が下関市でも発生すると試算されています。

### 人口減少が進むとどんなことが起こるのでしょうか？

人口が減少するということは、お客様がいなくなるということです。どのような商売であってもお客様がいなくては成り立ちませ

図表 2-8 ガソリンスタンドと人口の分布(2010年、2040年、2060年)



ん。ですからどのような商業施設・サービスであっても採算がとれなければ撤退していきます。そして生活利便性の低下が、さらなる人口流出を加速させるのです。

たとえば上の図表 2-8、下関市内のガソリンスタンドは2010年時点で130箇所でしたが、2040年になると約半数の67箇所まで減少し、2060年には旧郡部にあるガソリンスタンドが撤退し、店舗数は34箇所になると見込まれています。また下の図表 2-9のスーパーマーケットの進出撤退のシミュレーションでは2014年時点で、75店舗あったスーパー

図表 2-9 スーパーマーケットの分布と人口の分布(2014年、2040年、2060年)

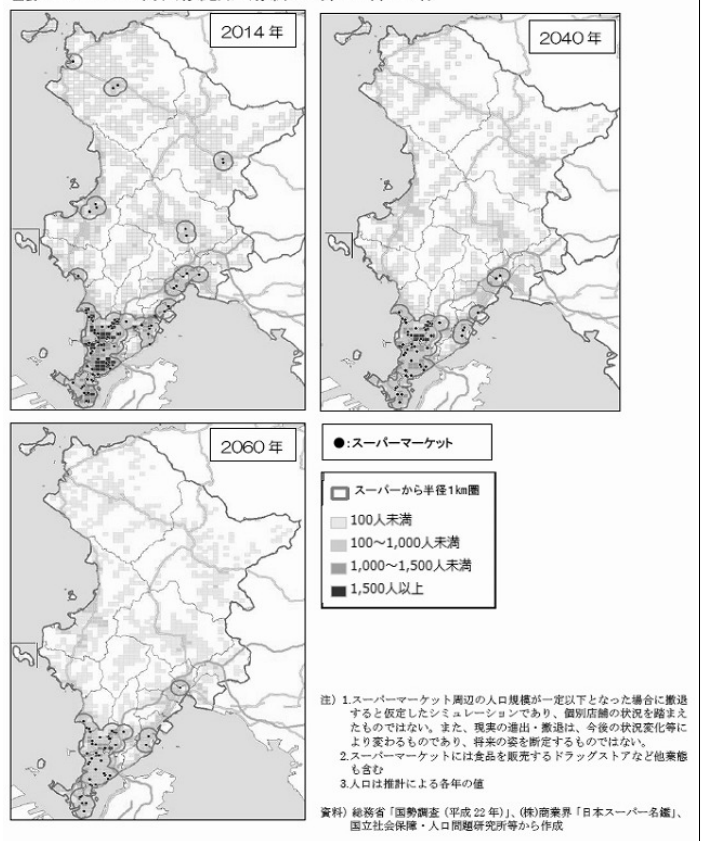
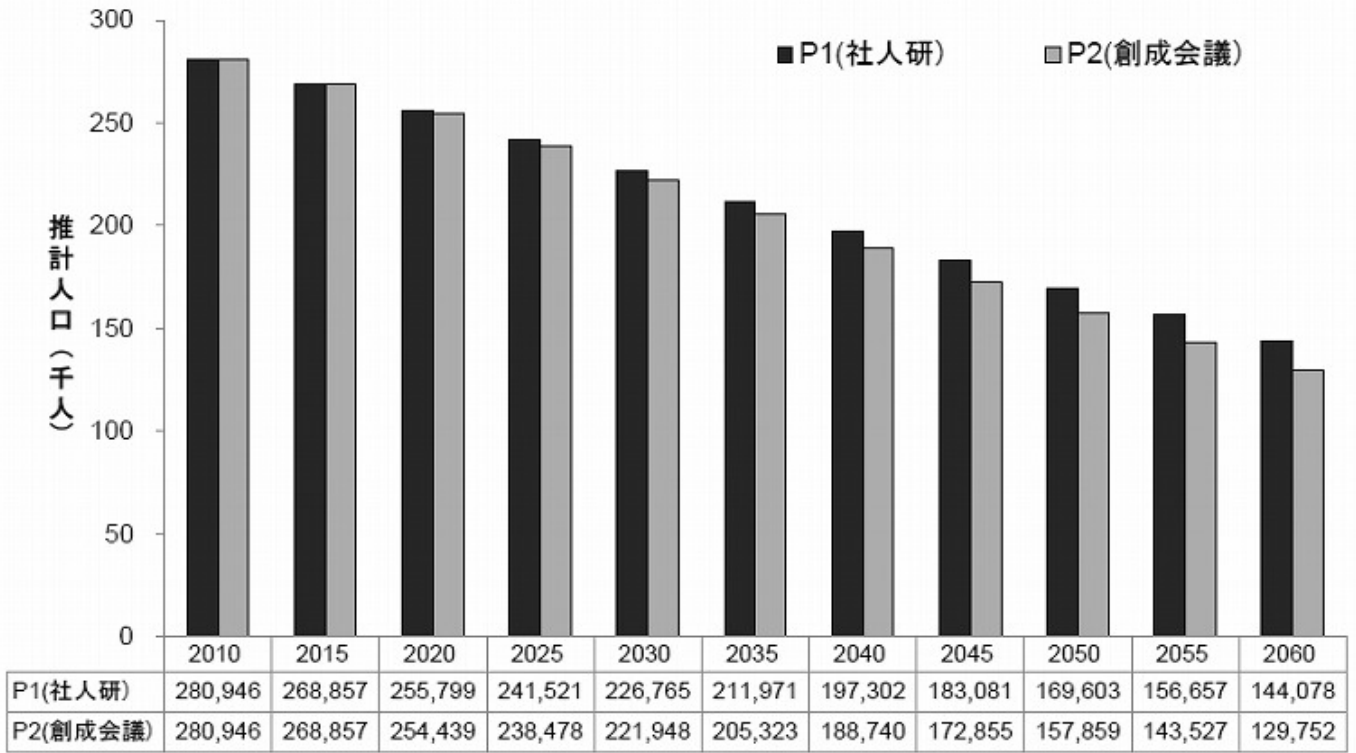


図 2-20 パターン1(社人研推計準拠)とパターン2(日本創成会議推計準拠)による総人口推計



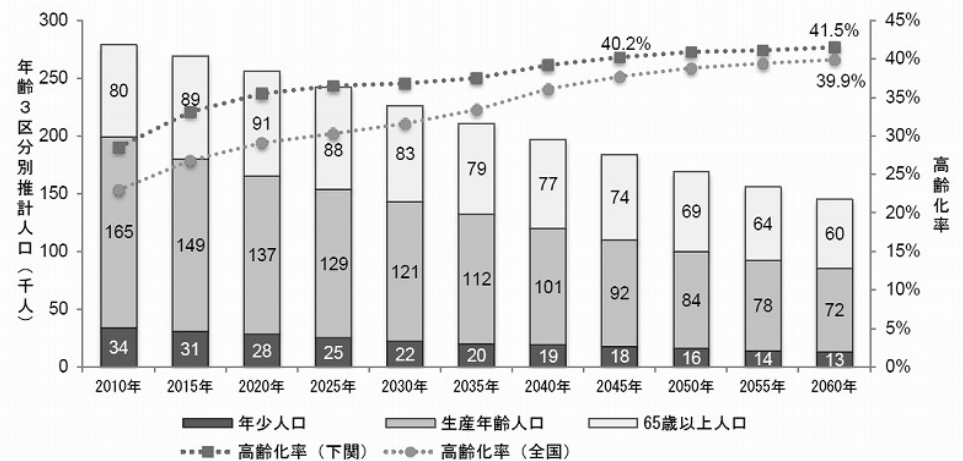
マーケットが2040年には49店舗、2060年には45店舗になると予測されています。2060年には山陰方面は福江以北、山陽方面は王喜以東のスーパーはすべて撤退する予測になっています。コンビニも現在の数を維持するのは難しくなると考えられます。

上のグラフは国立社会保障人口問題研究所と民間団体の日本創生会議がおこなった下関市の推計人口をグラフにしたものです。下関市の人口は2040年(24年後)に20万人を下回り、2060年(44年後)には現在の半分、約14万になる見込みです。また右、図表2-2の年齢3区分人口の将来推計を見ると、高齢化率は上昇を続け2060年には41.5%に達する見込みです。

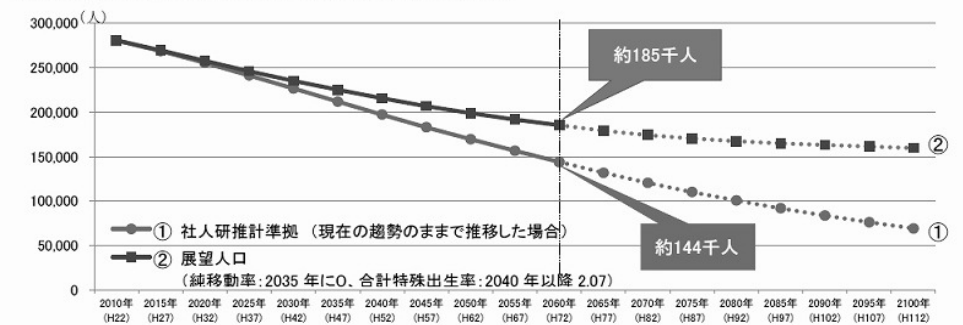
さらに時間を先の2100年まで進めてみると人口が6~7万人程度まで下がると予測されています。これは幕末・明治時代のころの人口とほぼ同じです。ちなみに「展望人口」は「こうだったらいいのになあ」という楽観に基づいているので大地震で東日本が全滅になるなど、よほどのことがないとありえない数字だと思っています。100年後のことを考えてもしかたがありませんが、今から10年後の2025年頃には65歳未満の高齢者を除く下関の人口は現在の3/4程度になっていると予想されます。

新築や増改築の現場数は今の半分以下になると考えて間

図表 2-2 年齢3区分人口の将来推計(2010~2060年)



図表 5-2 将来展望人口と社人研パターンの超長期的見通し(総人口)



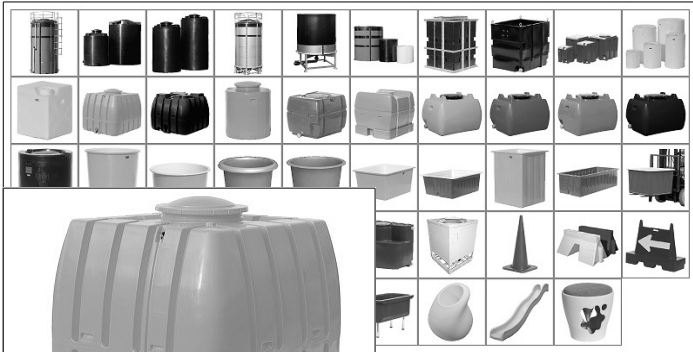
資料) 下関市独自試算

違いはないでしょう。また人口減による税収も激減すると予測されますので、公共工事も同様に減少していくと考えられます。マーケットが半減する中でどんな商売・サービスを行い、地域社会に貢献できるのか、よく考えなければなりません。ただし、減るとは言え、下関在住の24万人にとって「よりよい住環境、水回りを提供する」貢献をする事業者は必要であり続けるはずで、できることをコツコツと続けていこうと思います。

# 金子商会からのお知らせ

## ■ローリータンクなどのポリタンク

取扱始めました、お取り寄せできます



「町で見かけたタンクが欲しい」「工事現場にある黄色いタンクがほしい」「工場で使ってる容器がもう一つ欲しい」ことはありませんか？ スイコー株式会社のポリタンクの取扱を始めました。

## ■カクダイ手洗ボール器用排水金具(オーバーフローなし) 在庫始めました。

25/32の2サイズで在庫してお



ります。

## ■第3回ミヤコ軒先展示会開催のお礼



8月9日に弊社倉庫にて展示会を行いました。暑い中のご来場ありがとうございました。次回は11月頃開催の予定となっております。



このコーナーでは、金子商会に常時在庫している部材や取り寄せ可能な資材を紹介しています。

他にも取り扱い・お取り寄せ・在庫ご希望の品物がありましたら弊社営業ま

で質問・ご連絡ください。

金子商会では、どのような製品であっても一人でも日常使用されるお客様がいらっしゃれば在庫するようにいたします。「これを在庫してくれればいいのに」と感じている商品がございましたら、ぜひご連絡ください。

## のんびり日記



今月も金子商会をご利用いただきありがとうございます。8月も終わろうとしています、まだまだ暑さが厳しいですね。

娘たちは絶賛夏休み中ということでいろいろと連れ回されたりしております。



8月28日まで防府で行われている「学ぶ！未来の遊園地チームラボアイランド」に子どもたちといっしょに行ってきました



した。ITを利用した仕掛けで、壁に映し出された自分の描いた絵にタッチすることで、いろいろな変化が生まれるという「お絵かき水族館」など大人が見てもおもしろいイベントでした。

山の日には小串の海に行きました。イラには刺されませんでしたが、岩場で転んでしまい突き指をしてしまいました。13日は海峡花火大会、場所取りでお昼の3時からシートを引いて日に焼けました。夏ももう少しで終わりです。頑張りましょう。金子義亮

