

金子商会はお客様に

がんばれ！

三つのゼロをご提案

- ・在庫コスト ゼロ
- ・現場待ち時間 ゼロ
- ・現場の不満 ゼロ

# 設備店さん

快適な暮らしは快適な現場作業から

営業時間 朝 8 時～夕方 5 時

月曜日～土曜日 祝日も営業中

祝日営業時間 朝 8 時～12 時 (午前中のみ)

(祝日の配達業務は行っておりません)

日曜日は休業日とさせていただきます。

郵便番号 751-0859

山口県下関市川中本町 2-7

株式会社金子商会 金子義亮

電話番号

083-253-1138

ファックス

083-253-2243

eメール

info@kanekoshoukai.net

ホームページ

http://kanekoshoukai.net

# 11

 2018年  
月号

**書類の電子化**

いつもお取引ありがとうございます。代表の金子でございます。先日富士通のスキヤンスナップという商品を購入しました。スキヤンスナップというのはドキュメントスキヤナーの商品名です。実はこれでも四目になります。以前のものも引き続き使用しているので現在金子商会では四台のスキヤンスナップが稼働していることになりました。

これをつかって弊社では書類を画像やPDFデータに変換して保存しています。それをエバーノートというクラウドアプリに取り込んで管理しています。

個々らのペースで増え続けている。このエバーノートというアプリは無料でも利用できるのですが、弊社では有料アカウントを利用していただきます。年間使用料金は5200円です。プレミアムにすることで月間のアップロード容量が10ギガ増量し(無料のベ



カタログやチラシ、メールからの連絡メモ、打合わせメール、注文や問合せのメモ仕様書や承認図、価格表や見積書、領収書やレシート、各種取扱説明書など、なんでもかんでも保存しています。ちなみにエバーノートに保存しているノートの数は数えてみたところ三万六千二百二十二個でした。一週間に二百

低コストで始められるクラウドデータベースだと考えると弊社のような零細企業にはちょうどいいサービスだと思います。

情報を見たり編集することが可能です。

低コストで始められるクラウドデータベースだと考えると弊社のような零細企業にはちょうどいいサービスだと思います。

ーシックタイプは60メガ)、保存したノート内の書類のテキスト検索ができるようになります。PDFやオフィスなどのファイル検索はもちろん、OCR(光学的文字認識)処理により手書きの文字などの検索もできるようになるのです。現場写真や日報単なるメモや覚書などスマホのカメラで撮影し保存するだけで画像の中の文字がキーワード化され検索対象になるのです。現在二〇一〇年七月から今日までスキヤンスナップが保管されています。またデータを保存するときにお客様の名前、現場名、商品名などをノートのタイトルにしておくことで更に検索しやすくなります。ワードやエクセルで作った書類も添付データとして保存することができ、バックアップ装置としての利用もかねています。それから同期できる端末の制限がないので、複数のパソコンや各自が持っているスマホから情報を閲覧・編集することが可能です。

**いつでも快適に使えるモバイルモデル**

**ScanSnap IX100**

A4 片面カラー 5.2秒 / 枚

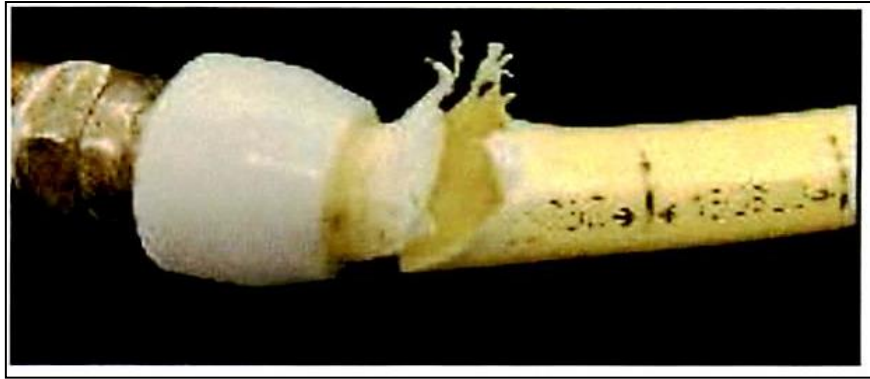
- 1枚送り機構
- 片面読み取り
- バッテリー駆動
- e-文書モード搭載
- A3サイズ対応 ※半折り時またはA3キャリアシート使用時

ScanSnap Cloud

います。

政府は「働き方改革実行計画」の中で、ICT(情報通信技術)の活用が労働参加率と労働生産性の向上の二つに寄与するものと期待しています。「ITを活用して働き方を変える」と言われてもなかなかピンとこないかもしれませんが、とりあえず手元の写真や書類をすべて取り込んで、その便利さを実感してみたいかがでしょうか？

# 冬に備えて、凍結予防と防寒術



屋外配管の保温には特に気を配りましょう。  
 今回は実際にあった、ポリブテンパイプの破損事故について報告します。  
 今回の事故は、屋外に設置した給湯器真下の給水配管で事故が起きていました。



写真5. パイプ白化

今年の冬は暖冬という予想があります。しかし、零下になる日はあると思います。  
 山間部では特に冷え込むこともあり、過去にも菊川町・豊北町・豊田町で、パイプ破損の事故が起きています。保温が充分でない金属管と接続された場合、特に注意が必要です。

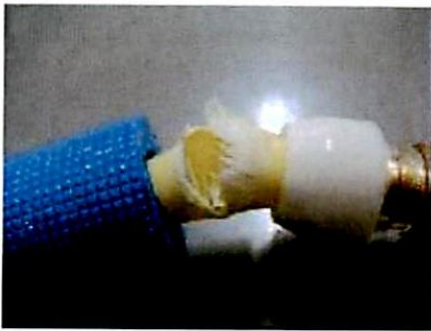


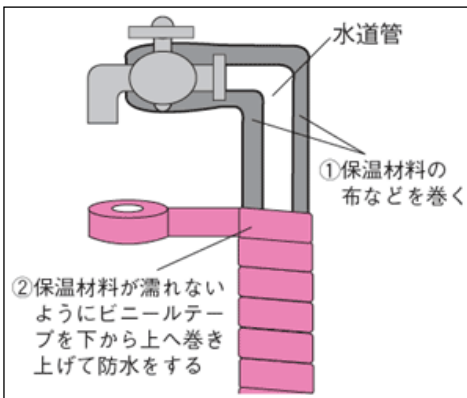
写真6. パイプ破裂



結露、凍結の可能性がある場合は、必要に応じて断熱の処置を講じて下さい。又、寒冷地では凍結対策として水抜き等の処置を講じて下さい。



状況としてはポリブテン管よりも金属管が先に凍結し、凍結時の水の体積膨張分が荷重としてかかりました。  
 その圧力は20MPa近くになるそうで、その場合、高い確率で管が破裂してしまいます。  
 防止するためには、金属部分まで保温加工を実施したり



水点下になる地域では、凍結防止用のヒーター線を設置することをオススメします。カタログにも保温についての注意書きがあります。(上の図はプッシュロックのカタログより引用しております。)  
 また、架橋ポリエチレン管、ポリブテン管とともに、膨張・劣化した部分は、白く変色している場合が多く、そのような変化がないか、寒くなる前にもう一度チェックすることをお施主さまに前もってお知らせしておくことも大切です。早めのメンテナンス工事を行うことで、経費の削減にもなると思います。  
**■凍結防止の方法**  
 左の図のように、露出している水道管に、布などの保温材料巻き、保温材料が濡れないように、ビニールテープ



などを下の方から巻き上げて防水しましょう。  
 金属部が特に凍結しやすいため、また風の吹きさらしになっている場所ではさらに凍結しやすくなります。  
**■凍った時の対処法**  
 凍って水が出なくなったり蛇口や水道管にタオルなどの布をかぶせて、その上からぬるま湯をかけ、ゆっくり解凍しましょう。熱湯をかけると破損の恐れがありますので、絶対にしないように。  
**■水道管の漏水チェック**  
 水道メーターの検針は水道局が定期的に行っています。しかし、使用水量が急に増えたときなどは、漏水の疑いがあります。  
**■漏水の発見方法**  
 水道の蛇口を全て閉めて、水道メーターのパイロット

トマーク(写真の銀色の八角形の部分)が回っているときは、どこかで漏水しています。お客様、お施主様にもぜひ早めにお知らせしましょう。

### 節電と防寒

続いて電気代や燃料代を控えてつ、部屋の暖かさを感じられる方法はないだろうかというところで、節電につながる防寒術について、ご紹介いたします。

水道設備の防寒といえれば保温チューブです。露出配管では必須のアイテムですね。下

関では氷点下になることは本当にまれですが、山間部では氷結することもあります。特に平成二八年の冬は厳しい寒波に見舞われ多くの現場で配管が破損し水漏れや断水が起きましたのは記憶に新しいところです。今のうちに防寒対策をとっておきましょう。

また冬はお風呂も暖かくして入りたいものですね。風呂桶いっぱいのお湯につかるのは気持ちいいものです。さて、お風呂のお湯はりですが、次のうちどちらが燃料代を節約できるでしょうか？

① いったんお風呂に水をはり、湯張りしてお湯を入れる場合は、時間当たりの燃焼するガス量は少ないのですが、燃焼時間が長く必要になります。一方自動湯張りでお湯を沸かす場合は、湯張りでお湯を入る場合とでは、お風呂を沸かすためのガス量はほぼ同じと説明しています。水張りして追い焚きする場合は、時間当たりの燃焼するガス量は少ないのですが、燃焼時間が長く必要になります。一方自動湯張りでお湯を沸かす場合は、湯張りでお湯を入る場合とでは、お風呂を沸かすためのガス量はほぼ同じと説明しています。水張りして追い焚きする場合は、時間当たりの燃焼するガス量は少ないのですが、燃焼時間が長く必要になります。一方自動湯張りでお湯を沸かす場合は、湯張りでお湯を入る場合とでは、お風呂を沸かすためのガス量はほぼ同じと説明しています。

うか？ ガスコンロの熱効率は約五六％程度、一般的な湯沸器の熱効率は小型湯沸器で約八三％程度です(長府ボイラーのエコフィールの熱効率は九五％)。同量のお湯を沸かすには、小型湯沸器でお湯を沸かしたほうがガスの使用量は少なくなります。給湯器のお湯をヤカンに入れてからコンロで沸騰させたほうが節約になりそうです。 (図は日本経済新聞「なんでもランキング・今すぐできる節電防寒術」より引用)

## 家族で1つの部屋に集まる



暖房機器の利用は一部屋で済む節電に。「人の熱で部屋の暖かさが増し、暖房の設定温度を低くできる」(河野真希さん)。「照明やテレビも1個で十分に。明るさや楽しさも共有できる」(山川文字さん)



### カーテンを厚手のものに変える・二重にする



窓からの冷気を防ぐ。断熱や遮光機能付き製品は厚手で効果がある。「薄手のカーテンでも普段のカーテンに加えてつるせばかなり有効」(和田由貴さん)



### 窓に断熱シートを貼る



気泡でできた緩衝シートでも代用できる。「普段開けない窓なら全面に貼りたい」(永田志津子さん)。ただ、きれいに貼るには手間がかかる。



### カーテンを床まで届く長さにする



「足元への冷気が動ずる」(戸井田蘭子さん)。「少し床に届かない程度なら上部のフックを下にずらすだけでOK」(笑野さくのさん)



### 扇風機やサーキュレーターを暖房と併用する



暖かい空気のため天井付近に向けて空気を循環させる。「羽根の大きいタイプの扇風機が効果的」(来海素存さん)



### ドアやふすまを閉め、暖房の熱を逃さない



「屏風で寒さをしのいだ昔から残る生活の知恵」(辰巳浩さん)

### 昼間カーテンを開け、夕方は早めに閉める



太陽光を室内に取り入れ、効果的に暖める方法

### ドアの下の隙間をテープでふさぐ



廊下などからのすきま風を防ぐ。細長いクッションを詰める方法も

### 床にカーペットやマットを敷く



毛の長い製品がよい。床暖房の部屋では逆効果なので注意

### 室内を加湿する



加湿器の使用のほか、洗濯物の室内干しなどでも可

### エアコンのフィルターを掃除する



11 52 エアコンのフィルターを掃除する

### ホットカーペットの下に断熱マットを敷く



12 51 ホットカーペットの下に断熱マットを敷く

### ファンヒーターなど暖房を窓際に置く



13 43 ファンヒーターなど暖房を窓際に置く

### エアコンの入切タイマーを活用



14 40 エアコンの入切タイマーを活用

### 鍋ものなど温かい料理を囲む



15 37 鍋ものなど温かい料理を囲む

イラスト 鎌田多恵子

LINE で気軽に  
問い合わせ

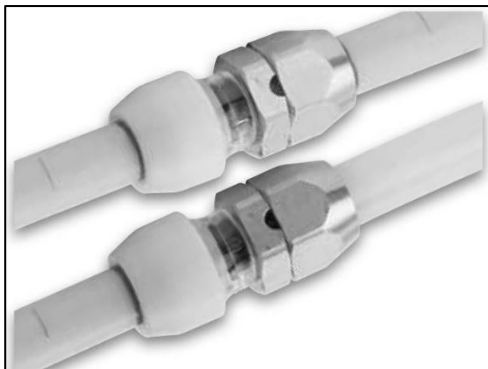
金子商会の  
アカウントは  
こちら→→→



## お知らせ

### ■ プッシュマスター

新旧ポリブテン管  
変換継手、在庫開始



ブリジストンが旧サイズの13Aのポリブテン管に対応するための変換継手を発売。今まで総引き換えするしかなかった旧サイズのポリブテン管を利用することができるようになりました。変換継手常時在庫しております。

### ■ ウォーターポンプ

ブライヤー在庫中です。



水道工事には欠かせないブライヤーです。アンギラスと

もいいます。メーカーはヒットです。

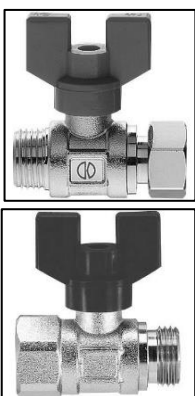
### ■ ハンマー

ドライブホルダー



下穴やアンカーが不要のコンクリートピンを打ち込むときに使用する専用工具です。

### ■ 耐熱ボールバルブ



カクダイの耐熱ボールバルブです。給湯器の中間コックに利用できます。袋ナット付きユニオンタイプと、フレキパイプ接続タイプの二種類を在庫しています。

ここでは弊社で常時在庫している部材や新商品・お取り扱い寄せ資材などの情報を紹介しています。在庫ご希望の品物がございましたらご連絡ください。

## のんびり日記

今月も金子商会をご利用いただきありがとうございます。街はそろそろ年末の装いになり、慌ただしさもだんだんまわってまいりました。



先日長女が誕生日をむかえ十五歳になりました。いやー早いですねもう十五年ですよ。ちょっと前に生まれたと思っただの本当にあっという間ですね。このぶんだと成人するのなんてすぐなのでしょうね。

また実りの秋・芸術の秋ということで、先日、会社のあつる川中地区では文化祭があり、自分は川中商工会の集まりでうどん販売を行いました。よく売れました。

さて、来年ミュンヘンで行われるBAU国際建築建材見本市に行く予定にしていま



す。この見本市は二年に一度ドイツのミュンヘンで開催される展示会で、会場の広さは東京ドーム四個分に相当する十八万平米、世界各国からおよそ二十四万人が来場する欧州最大級の催しです。前回は二〇一七年に開催されそのときに行くつもりだったので、なんだかんだで行くことができました。五年越しです。来年は絶対に行くつもりです。ついでにバルセロナに寄ってサクラダファミリアやガウディの建築も見学しようと思います。航空チケットはネットで注文、宿泊は民泊やホテルの予約サイトを利用することで、総額三十万円以内でなんとかなりそうです。そのうち慣れたら子供たちと一緒に旅行したいと思っています。

ちと一緒に旅行したいと思っています。民泊サービスタイヤというサービスが有名です。下関では赤間神宮の前にあるウズハウスというゲストハウスがエアビーアンドビーに登録されていてフランス・オランダ・ドイツ・カナダ・スイスなどいろいろな国の人が利用しています。



五十の手習いでプログラミングをはじめました。PYTHONやGitの使い方がなどを勉強しています。とりあえず本を何冊か買って少しずつ進めています。難しいです。わからないことが次々に出てきてそのたびに検索したり本を買ったり。パズルを解いているようで難しくも面白くあります。仕事にも役立つのではないかと考えております。

金子義亮