

金子商会はお客様に

がんばれ!

三つのゼロをご提案

- ・在庫コスト ゼロ
- ・現場待ち時間 ゼロ
- ・現場の不満 ゼロ

設備店さん

快適な暮らしは快適な現場作業から

営業時間 朝8時～夕方5時

月曜日～土曜日 祝日も営業中

祝日営業時間 朝8時～12時(午前中のみ)

(祝日の配達業務は行っておりません)

日曜日は休業日とさせていただきます。

郵便番号 751-0859

電話番号

083-253-1138

山口県下関市川中本町2-7

ファックス

083-253-2243

株式会社金子商会 金子義亮

eメール

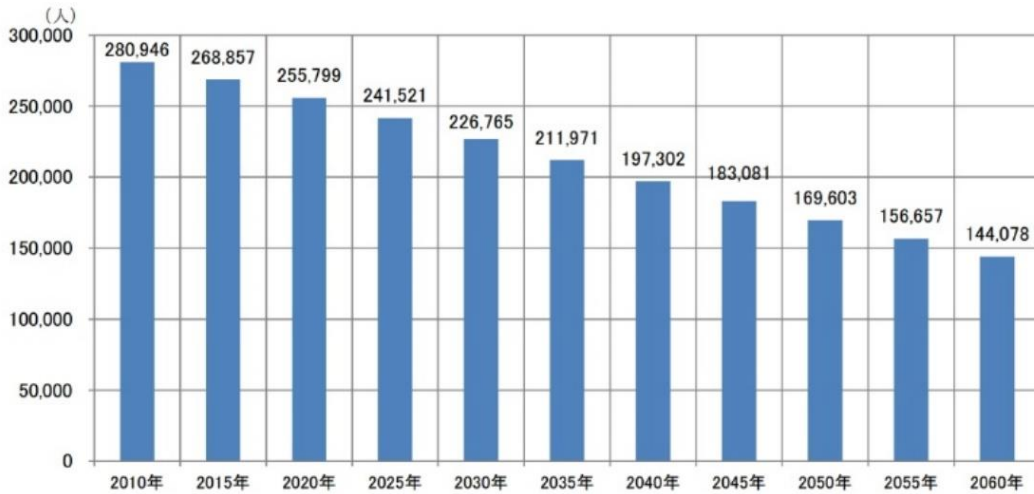
info@kanekoshoukai.net

ホームページ

http://kanekoshoukai.net

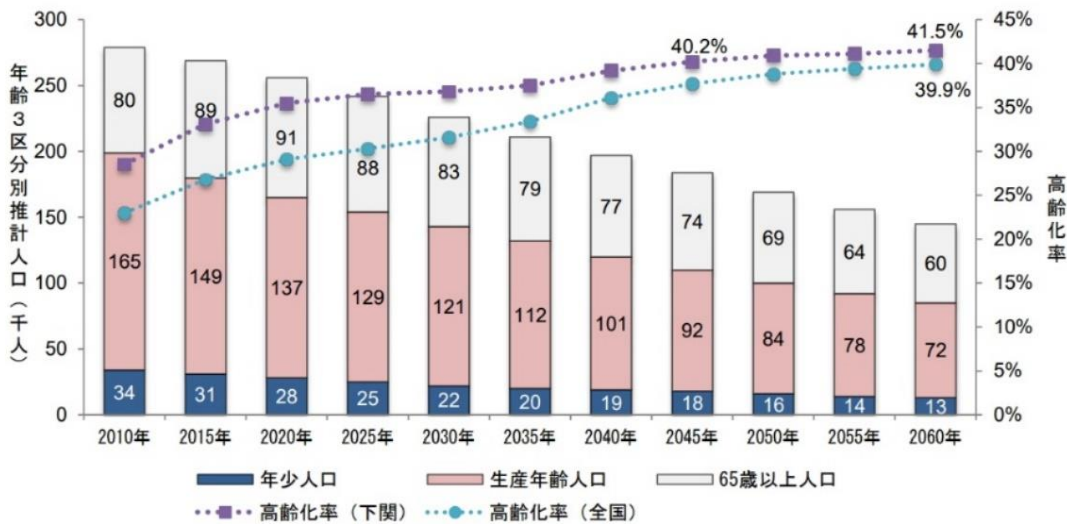
3 2019年 月号

図表 2-1 下関市の将来人口推計



資料) まち・ひと・しごと創生本部事務局「将来推計用ワークシート」

図表 2-2 年齢3区分人口の将来推計(2010~2060年)



下関市の将来像を考える

いつもお取引ありがとうございます。金子商会代表の金子です。

そろそろ平成三十年度も終わろうとしております。年度末で多少なりともバタバタし

た日々を送っております。

新生活も始まりますのでいろいろ準備もしていかなくてはなりません。

毎年この時期はこれから先何をすべきかどうやってい

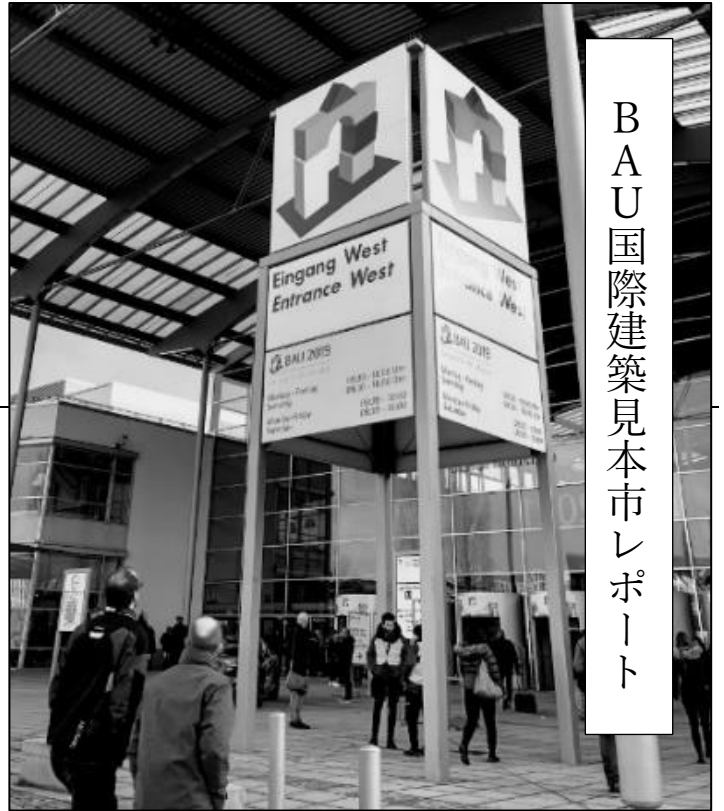
うかといういろいろな計画を立てるわけですが、まずは自分の立ち位置や、将来どういう世の中になるのか?なんてことを大まかにでも把握しておく必要があります。

というわけで、毎年この時期に目を通すようにしている

のが、「下関市地区別人口ビジョン(最新版は平成二十八年年度版)」です。それによると、下関市の高齢化率についてはすべての地域で上昇傾向にあり、二〇一〇年に24%だった最大と最小の差は二〇四〇年に28.2%(豊北57.6%と清末29.4%の差)に拡大した後、二〇六〇年に20.9%(豊北55.3%と清末34.4%)となり年を経るごとに地域差は縮小する見込みです。

下関市十七地区のうち王司・清末・王喜・勝山・川中の五地区で人口が増加しています。人口減少率が大きいの豊北・内日・本庁地区の順で、最大の豊北地区ではこの四十年間で約四割減少しています。また本庁地区の人口減少数は全体の75%を占めています。また五〇年後には人口が現在の半分になるといことなので、それを見越して計画を立てる必要があります。アパートやマンション経営など、ある程度の人口ボリュームを必要とする商売については、従来とは違ったマーケット戦略が必要になってきますね。

BAU国際建築見本市レポート



BAU国際建築見本市とは二年に一度ドイツ・ミュンヘンにて開催される国際建築・建材建築システム見本市のことです。断熱材・窓・屋根・空調・換気・外壁・設備など、建築に関する様々な分野の展示がならぶ見本市で、世界四十カ国以上から二千二百五十社以上が出店展示を行っています。展示スペース面積は二十万平方メートル。

今年は六日間の開催期間中、およそ二十五万人（下関市の人口とほぼ同

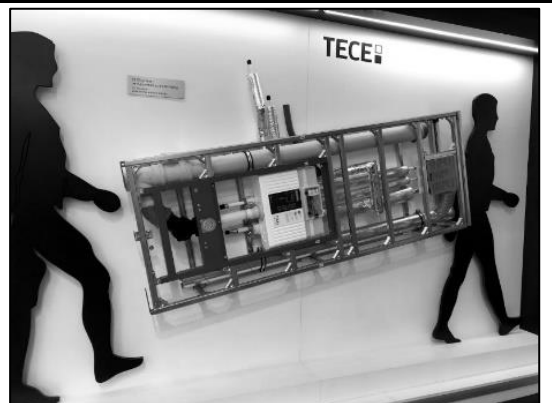
じ）が来場したヨーロッパ最大級のイベントになります。今回初めて最終日の土曜日

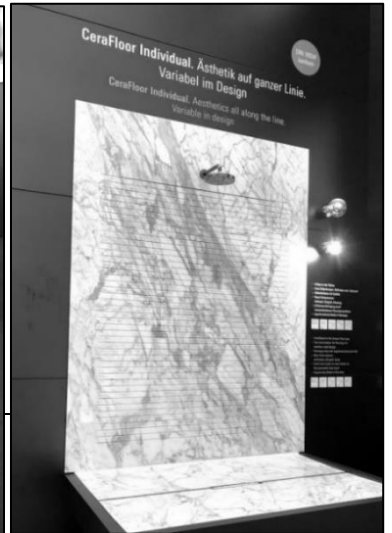
に訪問してきました。正直広すぎてひと回りするだけで三時間以上かかり大雑把な報告しかできないのですが、何点か感じたこと考えたことなどをご報告できれば嬉しく思います。

ユニット化省力化が進む住宅設備

接着剤を使ったり溶接やロウ付けでの施工は減少傾向にあるようです。いわゆる「メカ式」と呼ばれる接続方式

で、しかも工具を使用しないタイプの施工方法がアピールの中心になってきていました。給水管は樹脂製のものよりも銅やステンレス製





のものが多く使われています。継手はC Uプレスと呼ばれる

メカニカルジョイントが中心です。またTECEという衛生設

備分野のヨーロッパのトップメーカーが展示していた住宅トイレ用システム配管が興味深いものでした。

この先進国でも配管工などの労働者不足から施工方法の簡略化の方向へ製品開発が進んでいるようです。また大理石のシャワーブース

のものが多く使われています。継手はC Uプレスと呼ばれる



ースユニットや天然の一枚岩をくり抜いた台所カウンタ。総大理石のシステムキッチン、ホローの浴槽、かわいいデザインの子ども向け衛生器具などヨーロッパならではの製品を見ることができました。日本からは電動工具のマキタのブースが一番大きな展示でした。

大型連休中営業日のお知らせ

4月27日(土)	平常通り営業
4月28日(日)	休み
4月29日(月)	休み
4月30日(火)	休み
5月1日(水)	休み
5月2日(木)	休み
5月3日(金)	休み
5月4日(土)	休み
5月5日(日)	休み
5月6日(月)	休み
5月7日(火)	平常通り営業

本のご案内

下関在住の弁護士島田直行さんの「社長、辞めた社員から内容証明が届いています」

中小企業でもこの四月からの働き方改革のスタートで就業規則の見直しや作成をする必要ができています。島田弁護士はさまざまな労働トラブルの相談を数多くこなし「不当解雇」に当たる事件や「問題社員がいて辞めてもらいたいが、どうすればいいかわからない」という相談もよく受けられているそうです。本の中では「労働トラブルの99%は採用による」と書いています。他にも就業規則はどう作ったほうがいいのか、労務管理の方法はどうすればいいか、人手不足をどう受け止めるべきかなど経営のヒントがわかりやすく書かれています。

社長、辞めた社員から内容証明が届いています

「島文ゼロ」でわかる労働問題解決法

弁護士 島田直行

お知らせ

■耐熱HTDV排水継手
20サイズ在庫開始。

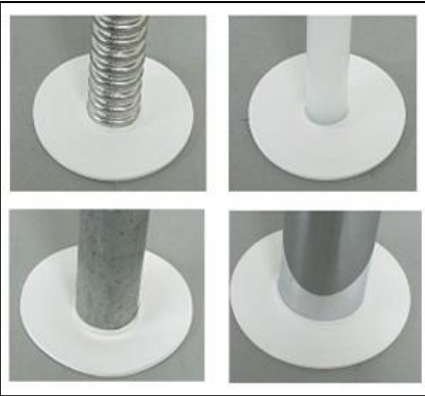
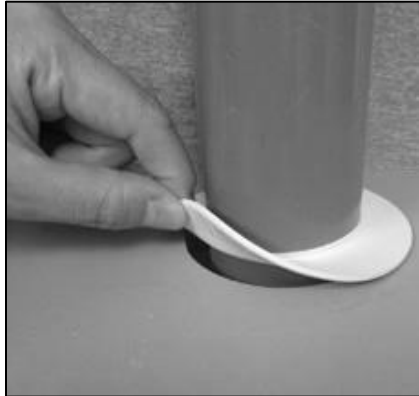


エスロン写真、右の小さいものが排水用です。従来の耐熱給水HT継手(写真左)よりもひと回り小さなサイズになります。食洗機の耐熱排水でHTVPの20を配管するときに使用します。常時在庫しております。

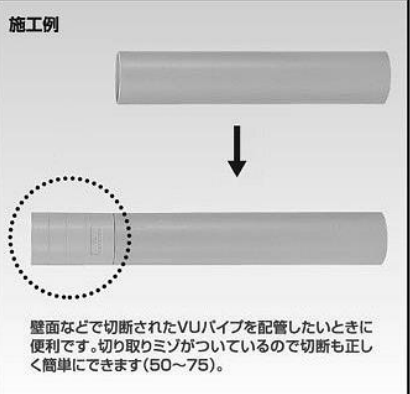
■ミヤコ ゴムプレート のり付 新商品発売

配管時の目隠しに使用します。裏面に粘着テープがあるので床や壁に肯定するだけで施工が簡単です。

適用できる管種も豊富に揃えています。ハサミなどで現場に合わせて加工できるので仕上がりもきれいです。



■排水持ち出しニップル 各サイズ在庫中です。



在庫サイズはVU用が40・50・65・75・100・150・125、VP用は40・50・65・75・100用をとりそろえております。

ここでは弊社で常時在庫している部材や新商品・お取り寄せ資材などの情報を紹介していきます。

また在庫ご希望の品物がございますましたら弊社事務所までご連絡ください。検討いたします。

のんびり日記

今月も金子商會をズン利用いただきありがとうございます。



今回のがんばれ設備店さんではBAUの展示会のことを報告しましたが、あまりにも規模が大きすぎて大雑把なレポートになってしまいました。今回の旅行では、外国のホームセンターや資材店を見て回るのも目的で



した。ミュンヘンで訪問したバウハウスという大きなホームセンターは、下関のナフコやジュンテンドーと似たような品揃えでしたが、より専門的な商材が多く見られました。

建築職人さんも家族経営の企業が多く、日本とよく似た労働環境のようです。次に行くときはそのあたりをもっと調べることを目的にしたいと思います。次回のBAU展示会は二〇二一年の一月になります。

金子義亮

